

DOMINIO'S

REVISTA DOMINIO'S - DESARROLLOS CONSTRUCTIVOS

EDICIÓN ANIVERSARIO

Año III / Edición 12 / Julio 2014

ARQUITECTURA EN SANTA FE Y CÓRDOBA - 2º EDICIÓN

Obras de excelencia en el corazón del país

Edificio PH.OCAMPO4,
Estudio C2CG

■ Espacios Iluminados:
Dinámica y movimiento

■ Posicionamiento
de marcas

■ Entrevistas
a empresas
del sector



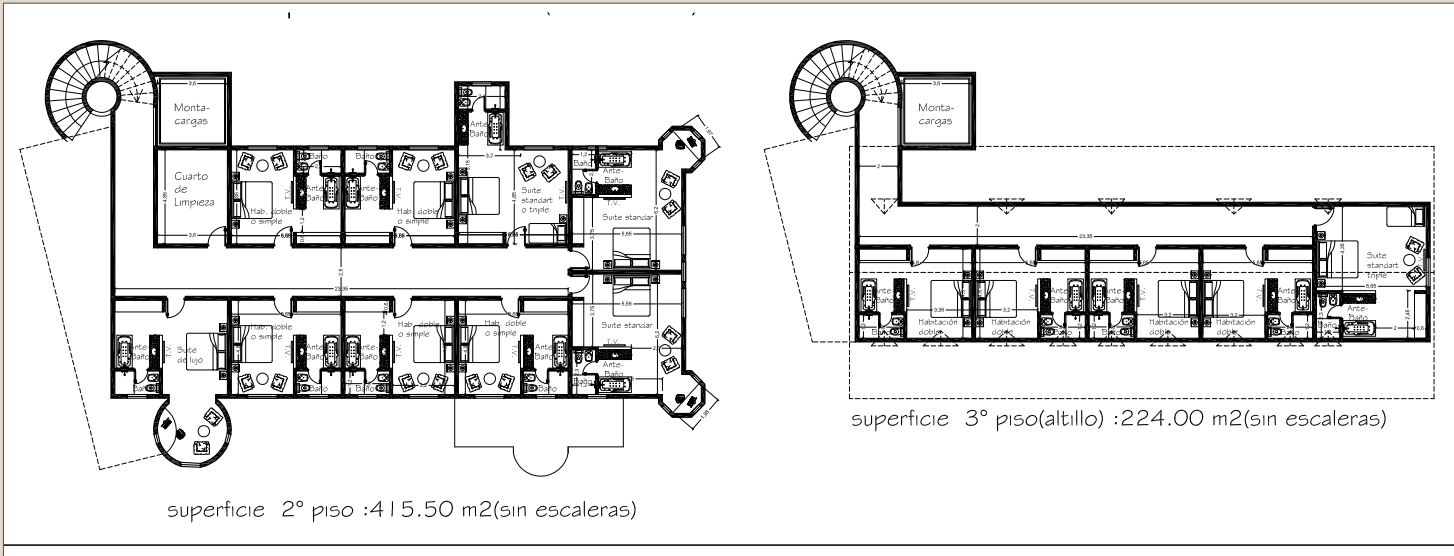
Por: Arq. Karina
Scherzer



Edificios con Patrimonio Centroeuropo, Villa Gral. Belgrano



PLANTA 2º Y 3º PISO HOTEL



mucha madera de todo tipo y trabajos en madera, trayendo el estilo europeo, trabajos en hierro como los hacían en la época medieval. Cubiertas con varios encuentros y mucha pendiente. Casi siempre alojamos altillos para aprovechar la altura. En definitiva, todo lo que recuerde lo centroeuropeo será bienvenido a la hora de diseñar.

Nota: Las imágenes que acompañan este informe de obra están referidas a fotografías, planos, cortes y plantas de las siguientes construcciones: centro comercial, hotel, departamentos, agencia de autos y cabañas.



"Empresa familiar con más de 40 años en cercos perimetrales y alambrados"

En Pereyra Cercados ofrecemos excelentes productos y servicios enfocados en lograr la satisfacción de sus requerimientos. Tenemos a su disposición:

- Venta y fábrica de Postes rectos de hormigón
- Venta de insumos, accesorios y colocación de cercos perimetrales
- Cercos olímpicos - Canchas de Tenis
- Cercos para piletas - Alambrado Rural
- Venta de postes de quebracho - Tranqueras
- Portones de caño estructural - Tejidos romboidales
- Accesorios para cercos - Alambres lisos
- Alambre púas Super Bagual - Mallas soldadas
- Tejidos Artísticos - Varillas

Aceptamos Tarjetas de Crédito y Débito

Representante Zonal **Pallás** Perimetrales Fábrica de Tejidos de Alambres

HERRAMIENTAS **meta** SPAIN®

pereyracercados@arnetbiz.com.ar - www.pereyracercados.com

Córdoba esq. Mariano Moreno - Tel/Fax(03546) 422200 - Santa Rosa de Calamuchita
Av. El Mirador 563 - Tel:(03546) 462129 / 15408798 - Villa General Belgrano